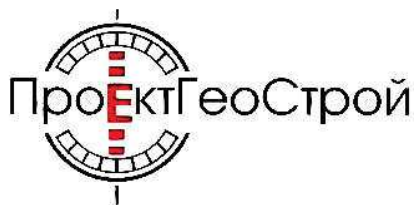


РОССИЙСКАЯ ФЕДЕРАЦИЯ

общество с ограниченной ответственностью

"ПроектГеоСтрой"



**ВНЕСЕНИЕ ИЗМЕНЕНИЙ В ПРОЕКТ ПЛАНИРОВКИ И ПРОЕКТ
МЕЖЕВАНИЯ ТЕРРИТОРИИ ЗЕМЕЛЬНЫХ УЧАСТКОВ С
КАДАСТРОВЫМИ НОМЕРАМИ 61:02:0601002:36, 61:02:0601002:37,
61:02:0601002:21, 61:02:0601002:23, 61:02:0601002:3, 61:02:0601002:6,
61:02:0601002:28 ОБЩЕЙ ПЛОЩАДЬЮ 33,8511 ГА**

ПРОЕКТ ПЛАНИРОВКИ

Основная часть

ПП 1

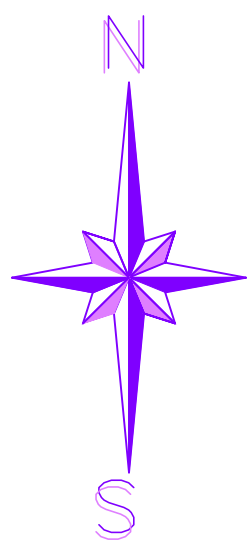
090/ПГС-2022-ППМ

Том 1

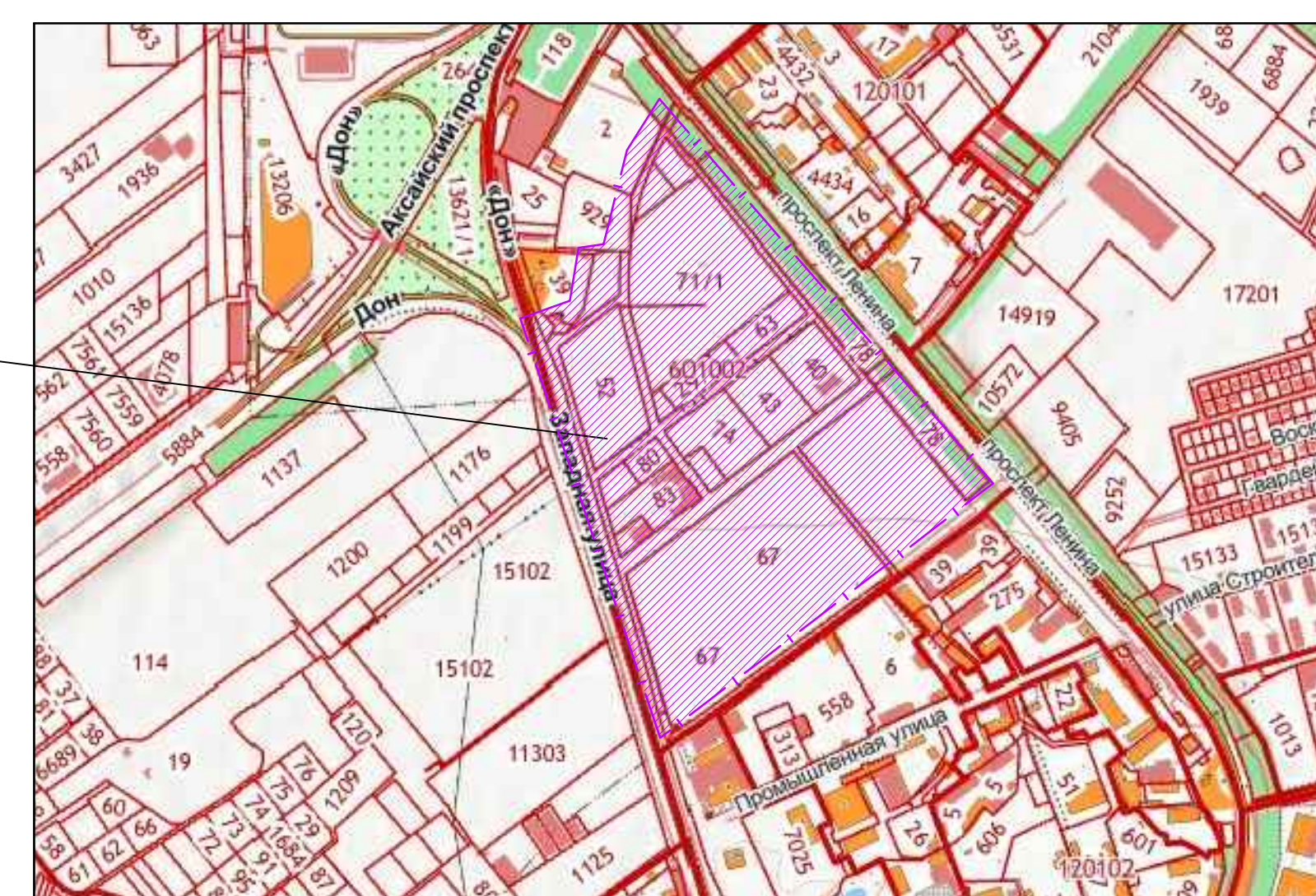


2022 г.

ПРОЕКТ ПЛАНИРОВКИ И МЕЖЕВАНИЯ ТЕРРИТОРИИ.
 ЧЕРТЕЖ ПЛАНИРОВКИ ТЕРРИТОРИИ.
 М 1:1000



СИТУАЦИОННЫЙ ПЛАН.



Проектируемая территория

УСЛОВНЫЕ ОБОЗНАЧЕНИЯ

- Границы проектируемой территории
- Границы земельных участков, стоящих на кадастровом учете
- Граница изменяемых, формируемых земельных участков
- Обозначение образуемого земельного участка
- Красные линии (утвержденные)
- Номера кварталов
- Номера участков
- Кадастровые номера участков
- 1000,0 кв.м. Площадь участков
- Территория перспективного развития общественно-деловой застройки
- Территория перспективного развития
- Территория для размещения объектов легкой промышленности
- Территория производственно-коммерческой деятельности
- Зона спортивной культуры и спорта
- Зона зеленых насаждений общего пользования
- Зона инженерной инфраструктуры
- Объект строительства (сущ.)
- Объект строительства (проект.)

ЭКСПЛИКАЦИЯ		
Наименование	Площадь, кв.м.	
КВ 1		
1 Территория перспективного развития общественно-деловой застройки	9 761,30 м ²	
2 Территория производственно-коммерческой деятельности		
КВ 2		
1 Территория перспективного развития общественно-деловой застройки	20 274,64	
КВ 3		
1 Территория перспективного развития		
2 Территория перспективного развития		
3 Территория перспективного развития	62 098,43	
4 Территория перспективного развития		
5 Территория перспективного развития		
6 Территория перспективного развития		
7 Территория перспективного развития		
КВ 4		
1 Территория перспективного развития общественно-деловой застройки		
2 Территория перспективного развития общественно-деловой застройки	15 258,73	
3 Территория перспективного развития общественно-деловой застройки		
4 Территория перспективного развития общественно-деловой застройки		
КВ 5		
1 Территория перспективного развития		
2 Территория перспективного развития		
3 Территория перспективного развития	32 982,85	
4 Территория перспективного развития		
КВ 6		
1 Территория для размещения объектов легкой промышленности	86 870,64	
КВ 7		
1 Зона инженерной инфраструктуры (предоставление коммунальных услуг-размещение ВНС)		
2 Зона инженерной инфраструктуры (предоставление коммунальных услуг-размещение)	34832	
3 Зона спортивной культуры и спорта		
4 Благоустройство территории		

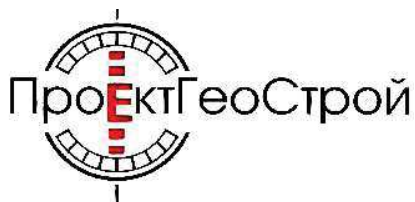
1. Чертеж разработан на основе топо-геодезических изысканий, выполненных в 2015-2022 г.
 2. Система координат- МСК 61
 3. Система высот- Балтийская

				090/ПГС-2022-ППМ		
				Внесено изменений в проект планировки и проект межевания территории		
				внесены изменения в кадастровые номера 61.02.0601002.34, 61.02.0601002.37, 61.02.0601002.21, 61.02.0601002.23, 61.02.0601002.3, 61.02.0601002.6, 61.02.0601002.28 общей площадью 33,851 га		
Должность	Ф.И.О.	Подпись	Дата	Страна	Лист	Листов
Директор	Иванов А.В.			РФ	1	1
Работник	Иванов А.В.			Проект планировки, Основная часть.		
				Чертеж планировки территории, М 1:1000.		
				ООО "ПроектСтрой"		

РОССИЙСКАЯ ФЕДЕРАЦИЯ

общество с ограниченной ответственностью

"ПроектГеоСтрой"



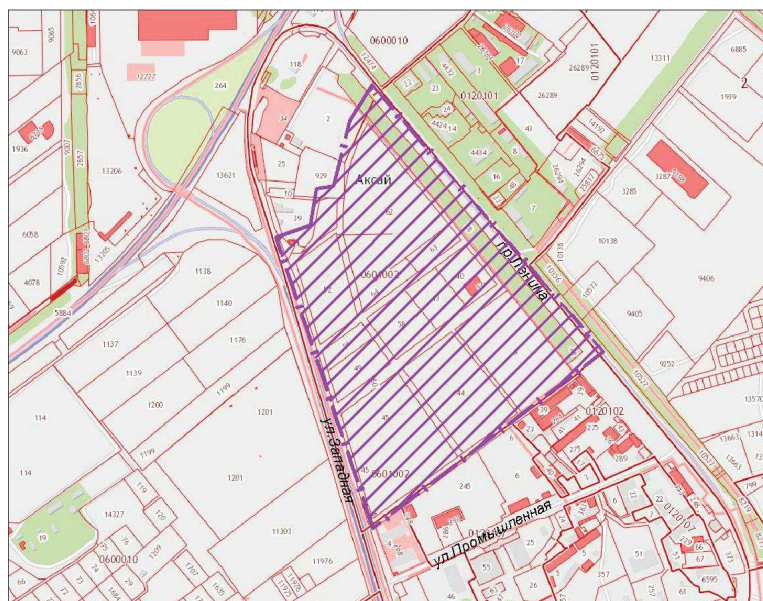
**ВНЕСЕНИЕ ИЗМЕНЕНИЙ В ПРОЕКТ ПЛАНИРОВКИ И ПРОЕКТ
МЕЖЕВАНИЯ ТЕРРИТОРИИ ЗЕМЕЛЬНЫХ УЧАСТКОВ С
КАДАСТРОВЫМИ НОМЕРАМИ 61:02:0601002:36, 61:02:0601002:37,
61:02:0601002:21, 61:02:0601002:23, 61:02:0601002:3, 61:02:0601002:6,
61:02:0601002:28 ОБЩЕЙ ПЛОЩАДЬЮ 33,8511 ГА**

ПРОЕКТ МЕЖЕВАНИЯ

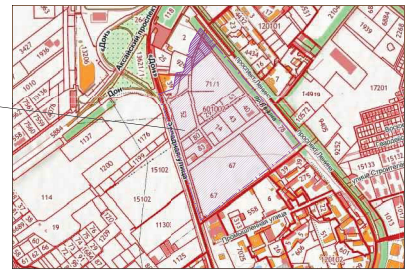
ПМ

090/ПГС-2022-ППМ

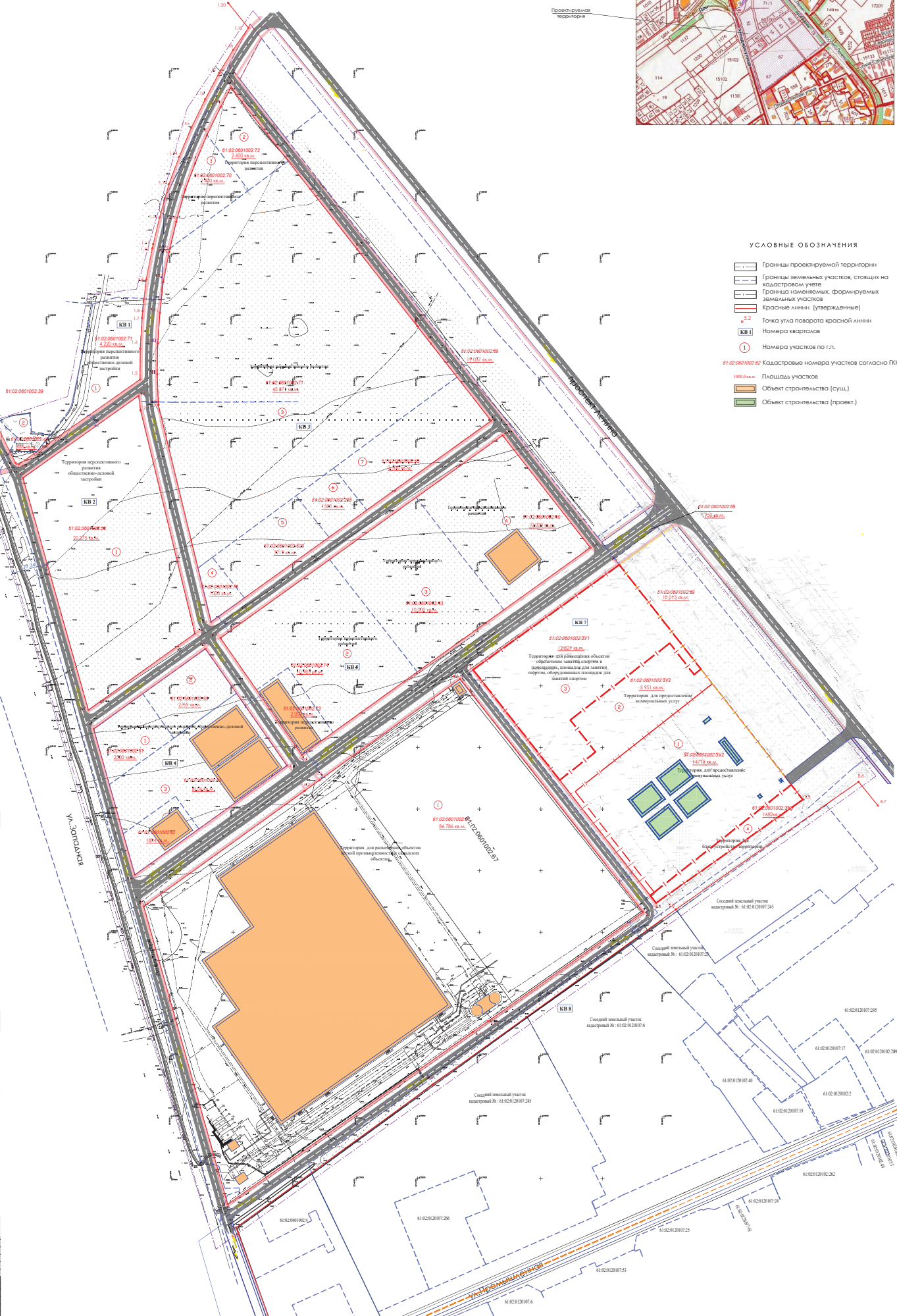
Том 3



2022 г.



№ участка	К.ш.	Т.ш.
1.1	428444.45	225435.42
1.2	428426.71	225430.77
1.3	428425.05	225433.30
1.4	428379.75	225437.89
1.5	428448.66	225474.45
1.6	428478.65	225487.64
1.7	428484.82	225485.58
1.8	428504.15	225476.63
1.9	428529.83	225479.41
1.10	428532.27	225484.40
1.11	428538.42	225485.54
1.12	428580.15	225490.28
1.13	428607.30	225489.70
1.14	428629.36	225485.24
1.15	428653.08	225436.10
1.16	428676.16	225427.42
1.17	428692.68	225438.74
1.18	428735.25	225430.06
1.19	428734.00	225462.44
1.20	428754.41	225496.01
М.ш. участка		
2.1	428388.78	225437.37
2.2	428481.59	225473.33
2.3	428423.73	225487.90
2.4	428242.48	225458.08
2.5	428280.36	225443.50
М.ш. участка		
3.1	428485.59	225448.19
3.2	428554.51	225450.70
3.3	428491.76	225468.39
3.4	428477.82	225470.66
3.5	428415.19	225479.63
3.6	428252.96	225491.11
3.7	428427.99	225468.18
3.8	428430.51	225489.24
3.9	428452.97	225488.41
3.10	428517.97	225488.39
3.11	428502.91	225490.58
3.12	428527.73	225483.26
3.13	428512.52	225488.09
3.14	428512.51	225488.79
3.15	428576.65	225493.84
3.16	428602.89	225451.11
3.17	428628.20	225468.36
3.18	428647.11	225458.86
3.19	428693.82	225459.89
М.ш. участка		
4.1	428165.03	225466.82
4.2	428210.11	225474.82
4.3	428325.27	225493.77
4.4	428246.56	225470.22
М.ш. участка		
5.1	428238.88	225459.73
5.2	428401.34	225468.89
5.3	428312.19	225480.17
5.4	428344.02	225460.96
М.ш. участка		
6.1	428202.88	225477.46
6.2	428124.78	225488.19
6.3	428121.52	225480.27
6.4	428201.51	225474.35
6.5	428116.38	225488.39
6.6	427977.67	225475.20
6.7	427919.12	225474.67
6.8	427779.19	225454.80
М.ш. участка		
7.1	428111.09	225476.10
7.2	428238.11	225481.71
7.3	428207.67	225502.77
7.4	428221.81	225489.57
М.ш. участка		
8.1	427947.18	225493.18
8.2	427751.35	225475.21
8.3	427728.18	225453.43
8.4	427876.54	225473.23
8.5	428215.51	225493.61
8.6	428122.19	225501.99
8.7	428102.89	225509.66



УСЛОВНЫЕ ОБОЗНАЧЕНИЯ

- Границы проектируемой территории
- Границы земельных участков, стоящих на кадастровом учете
- Границы измененных, формируемых земельных участков
- Красные линии (утвержденные)
- Тонка ула поворота красной линии
- KB 1 Номера кварталов
- 1 Номера участков по г.п.
- 61.02.0601002.68 Кадастровые номера участков согласно ГИ
- 1000.00.00 Площади участков
- Объект строительства (сущ.)
- Объект строительства (проект.)

1. Чертеж разработан на основе топографических съемок, выполненных в 2021-2022 гг.
 2. Система координат - МСК 41
 3. Система высот - Балтийская

09/ПСС-2022-П1М

Информация о проекте: Проект планировки и межевания территории, расположенной по адресу: г. Санкт-Петербург, район Адмиралтейский, участок № 61.02.0601002.68.

Домашний	Ф.И.О.	С.И.	А.И.	Л.И.
Автор	Иванов	Иван	Иван	Иван
Проверка	Петров	Петр	Петр	Петр

ООО "ТриггерСпринт"